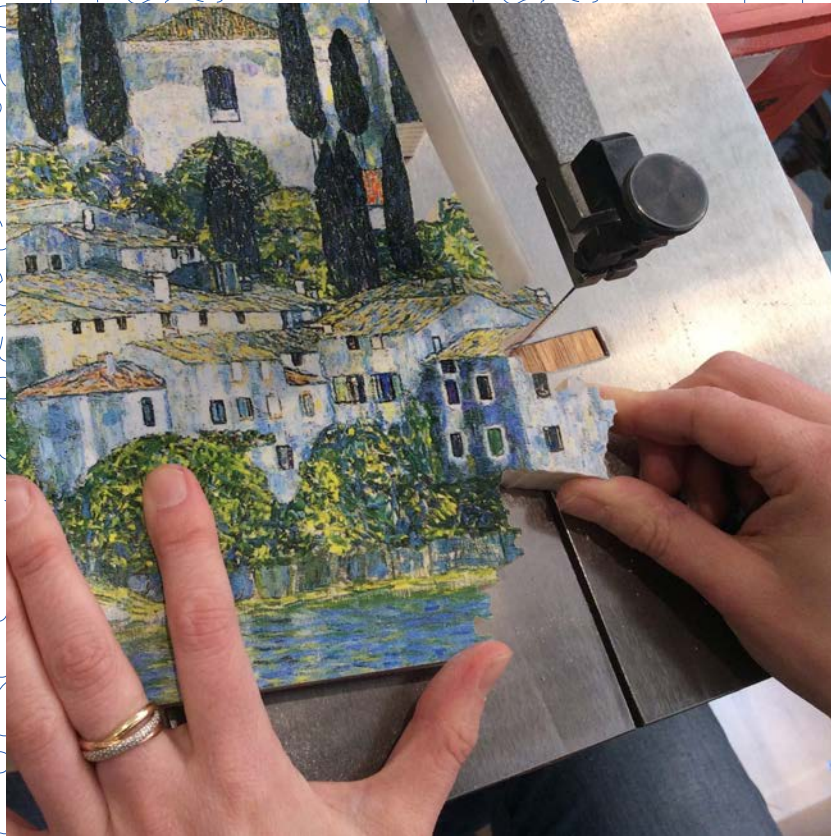


Puzzle Michèle Wilson



Les puzzles toujours différents !

Puzzle Michèle Wilson, l'art des puzzles en bois made in France depuis 1975

Depuis 1975, la société française Puzzle Michèle Wilson propose une collection de puzzles d'art en bois, **découpés à la main**, mettant en scène des œuvres d'art.

Les puzzles Michèle Wilson sont fabriqués en France et découpés à la main selon **une méthode originale** adaptée à chaque motif.



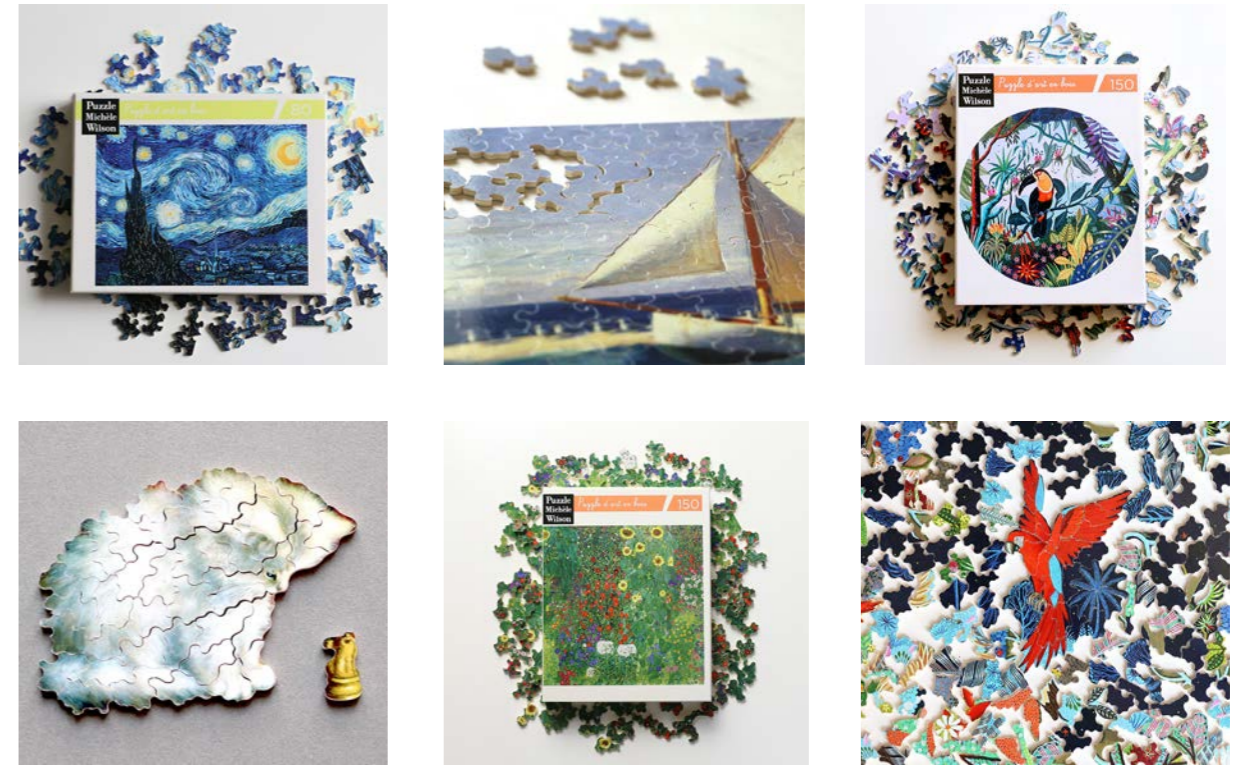
L'art de prendre le temps...

Et si l'on repensait nos nouvelles habitudes et revenions à **des joies simples** et... sans écran ? Les nouvelles technologies ont profondément bousculé nos rythmes et notre façon d'**appréhender la vie**. Il faut que ça aille vite ! L'immédiateté est devenue la norme et l'attente est devenue un signe de dysfonctionnement. Ces nouvelles règles modifient peu à peu les **valeurs d'effort** et d'attente jusqu'alors transmises comme **essentielles** par nos aïeux et contribuent indéniablement à un stress et à une fatigue, difficiles à endiguer. Face à ce courant dominant, on exprime **le besoin de ralentir**.



Ode à la lenteur...

Nombreuses sont les voies et les remèdes permettant de **ralentir** et de **souffler**. Et contrairement aux idées reçues, le puzzle attire plutôt des **personnes dynamiques, actives et impatientes** :-). Les puzzles Michèle Wilson permettent un moment de détente et la découverte d'une œuvre d'art. On observe également l'envie de parents souhaitant offrir à leurs enfants, une activité calme et **sans écran**.



Michèle Wilson

L'aventure Puzzle Michèle Wilson commence en 1975 à Sennece-Le-Grand, un petit village de **Bourgogne**. Michèle Wilson développe avec passion **des puzzles originaux** (appelés casse-têtes par nos amis québécois !).



*Un savoir-faire unique
pour des puzzles exceptionnels*



Une tradition perpétuée

En 2019 la fabrication est restée fidèle à **ses origines** et la méthode de fabrication inchangée ! L'entreprise Puzzle Michèle Wilson possède aujourd'hui 3 boutiques à Paris et de nombreux revendeurs **passionnés** en France, en Belgique, en Europe, au Japon et aux Etats Unis.



Puzzle Michèle Wilson sort **une collection annuelle** et plusieurs nouveautés au fil de l'année pour proposer au total près de 350 modèles de puzzles différents allant **de 12 à 5 000 pièces !**

Des puzzles particuliers

Grâce à des **scies à chantourner**, les artisans découpent **à la main** chaque pièce, leur donnant des formes différentes et les rendant ainsi **uniques**. Ils suivent le mouvement de la main de chaque artiste et **s'inspirent** des lignes de couleurs pour un jeu adapté à chaque tableau. La peinture est mise en valeur pour faire **ressortir tous les détails !**

La reconstitution du puzzle devient **un jeu à deux**, où l'on cherche à déjouer les pièges créés par la découpeuse.



Les ciels sont alors **découpés en forme de nuage ...**



... et les bâtiments sont travaillés de manière à créer une impression de relief et de **perspective**.



Littérature et puzzles

Georges Perec dans *La Vie Mode d'emploi* (Hachette 1978) montre l'intérêt du puzzle artisanal :

« **Le rôle du faiseur de puzzle est difficile à définir.** Ce n'est pas le sujet du tableau ni la technique du peintre qui fait la difficulté du puzzle, mais **la subtilité de la découpe**, et une découpe aléatoire produira nécessairement une difficulté aléatoire. Ce n'est pas un jeu solitaire (en dépit des apparences). Chaque geste que fait le poseur de puzzles, **le faiseur de puzzles l'a fait avant lui**, chaque pièce, chaque espoir, chaque découragement, chaque tâtonnement, chaque intuition, ont été décidés, calculés, étudiés par l'autre. »



Les puzzles adultes

De 80 à 5000 pièces les puzzles en bois Michèle Wilson sont **3 à 4 fois plus difficiles** que les puzzles classiques et surtout **plus intéressants** à remonter. Les plus passionnés remettent leur puzzle dans la boîte pour avoir le plaisir

de le refaire plus tard. Les amateurs de **beaux objets** les encadrent souvent pour étonner leurs amis : la lame de la scie, très fine se glisse dans les lignes du tableau et est **presque invisible** dans le puzzle remonté !



La collection enfant

Grâce aux puzzles, les enfants développent leur sens de l'observation et la **motricité fine** en ajustant la pièce au bon endroit. La reconstitution d'un puzzle demande de la **concentration** et

de la **patience**. C'est un jeu éducatif complet qui développe le raisonnement, l'**analyse** et le **sens de la déduction**. Il permet aussi la découverte du détail d'une belle illustration,

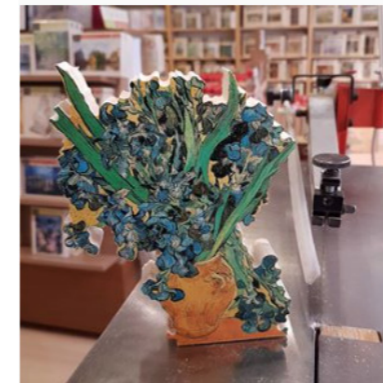
d'un tableau d'un peintre connu ou l'**apprentissage de la géographie** avec le puzzle de la carte des départements de France par exemple.



Puzzle Michèle Wilson un savoir-faire reconnu



@puzzlemichelewilson



Nous fabriquons aussi des puzzles sur mesure... n'hésitez pas à nous contacter !



**Puzzle
Michèle
Wilson**

Contact :

Valentine Janin - valentine.janin@wilsonjeux.fr - 01 75 43 23 63

Puzzle Michèle Wilson - 97 avenue Emile Zola - 75015 Paris

www.puzzles-et-jeux.fr